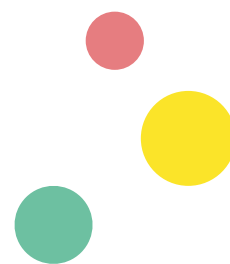


# Bastelanleitung Bärchenengel



Für das einfachere Auffädeln der Perlen halte kurz das Feuerzeug an das jeweilige Ende der Kordel und schmelze dieses kurz an. So kommst du mit dem Faden besser durch die kleine Öffnung der Perlen.

## Schritt 1

Halbier deine Kordel in der Mitte. Du müsstest nun 2 gleich lange 50 cm Kordeln vorliegen haben. Lege die erste Kordel doppelt und knote eine ca. 4 Finger breite Schlaufe.

## Schritt 2

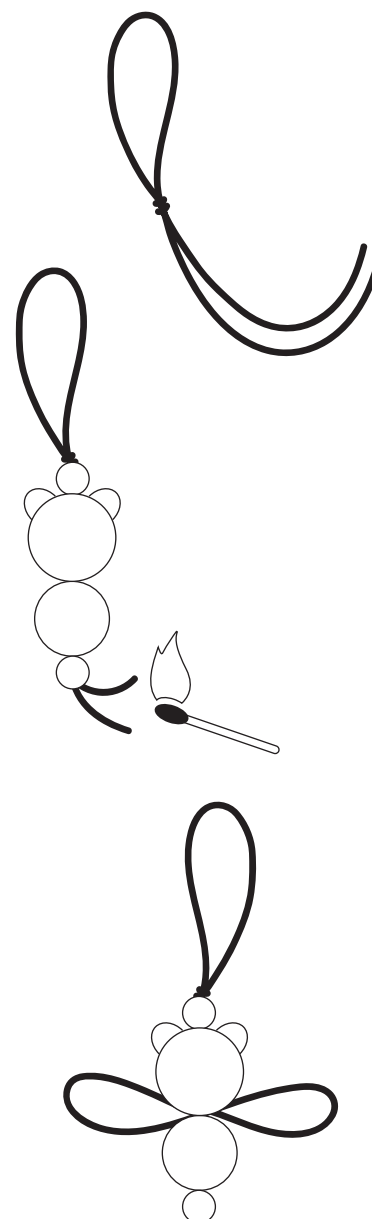
Fädle nun die erste Sicherheitsperle mit der **großen Öffnung** **zuerst** durch die Kordelenden. Versenke den Knoten der Schlaufe in ihr. Ziehe alle weiteren Perlen auf. Zuletzt fädle nun die letzte Sicherheitsperle mit der **kleinen Öffnung** **zuerst** auf.

## Schritt 3

Verknote die beiden Kordelenden fest zu einem doppelten Knoten. Schneide die überstehenden Kordeln ab und verschweiße diese mit dem Feuerzeug.

## Schritt 4

Lege nun die zweite, noch unbenutzte Kordel, mittig zwischen das 3d Bärchen und der Häkelperle. Binde eine übliche Schleife und zupfe sie beliebig zurecht. Du kannst die überstehenden Kordelenden sichtbar stehen lassen. Kürze diese alternativ auf die Länge der Häkelperle und verstecke sie in ihrer Öffnung. Das ist etwas fummelig - sieht aber schick aus.



**Und fertig!!**