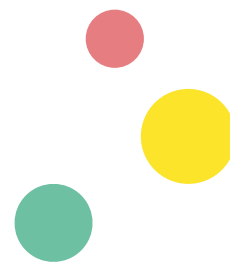


Bastelanleitung Schlüsselanhänger

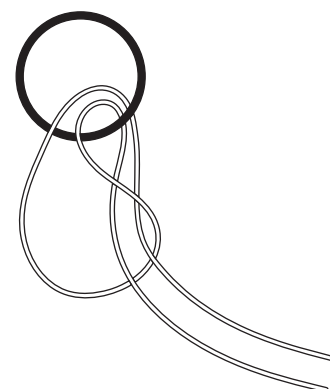


Positioniere die Perlen in der gewünschten Reihenfolge vor dir.
Du kannst auch gerne noch etwas experimentieren oder Perlen verschieben oder hinzufügen.

Für das einfachere Auffädeln der Perlen halte kurz das Feuerzeug an das jeweilige Ende der Kordel und schmelze dieses kurz an. So kommst du mit der Kordel besser durch die kleine Öffnung der Perlen.

Schritt 1

Nimm die Kordel doppelt und führe die Schlaufe durch den Schlüsselring. Führe die beiden Enden der Kordel durch die Schlaufe und ziehe diese fest.



Schritt 2

Beginne nun die Perlen in gewünschter Reihenfolge aufzufädeln.

Schritt 3

Beende den Schlüsselanhänger mit einer Sicherheitsperle. Führe hierzu die Kordeln durch die kleinere Öffnung der Perle. Verknote beide Kordel-Enden zu einem festen doppelten Knoten und verschweiße diesen mit einem Feuerzeug. Versenke den Knoten nun in der Sicherheitsperle.

Viel Spaß damit!

